



Principales Indicadores del sector Ovino

ENERO 2024



NOTA METODOLOGICA

TRANSFORMACIÓN.

Faena: Corresponde a la información registrada por la Dirección Nacional de Control Comercial Agropecuario (DNCCA) de la faena de hacienda ovina realizada en establecimientos con habilitación para tránsito nacional (SENASA), provincial y municipal.

Peso Promedio de la res ovina: El peso promedio de la res ovina se obtiene en base a información suministrada mensualmente por la DNCCA.

Producción: La producción de carne ovina se calcula como producto entre el dato de faena mensual y el peso promedio res ovina del mes.

COMERCIALIZACION CARNE OVINA.

Por Carne Ovina se entiende la carne enfriada y congelada con y sin hueso. Además, se consideran los productos procesados

Exportaciones: El volumen mensual exportado expresado en toneladas peso producto y en toneladas equivalentes res con hueso. Este último se calcula aplicando factores de conversión, según tipo de producto (con y sin hueso y productos procesados), a los registros de exportación de carne Ovina expresados en toneladas peso producto, suministrados mensualmente por INDEC.

Importaciones: El volumen mensual importado expresado en toneladas peso producto y en toneladas equivalentes res con hueso. Este último se calcula aplicando factores de conversión, según tipo de producto (con y sin hueso y productos procesados), a los registros de importación de carne Ovina expresados en toneladas peso producto, suministrados mensualmente por INDEC



PRINCIPALES INDICADORES DEL SECTOR OVINO Enero 2024

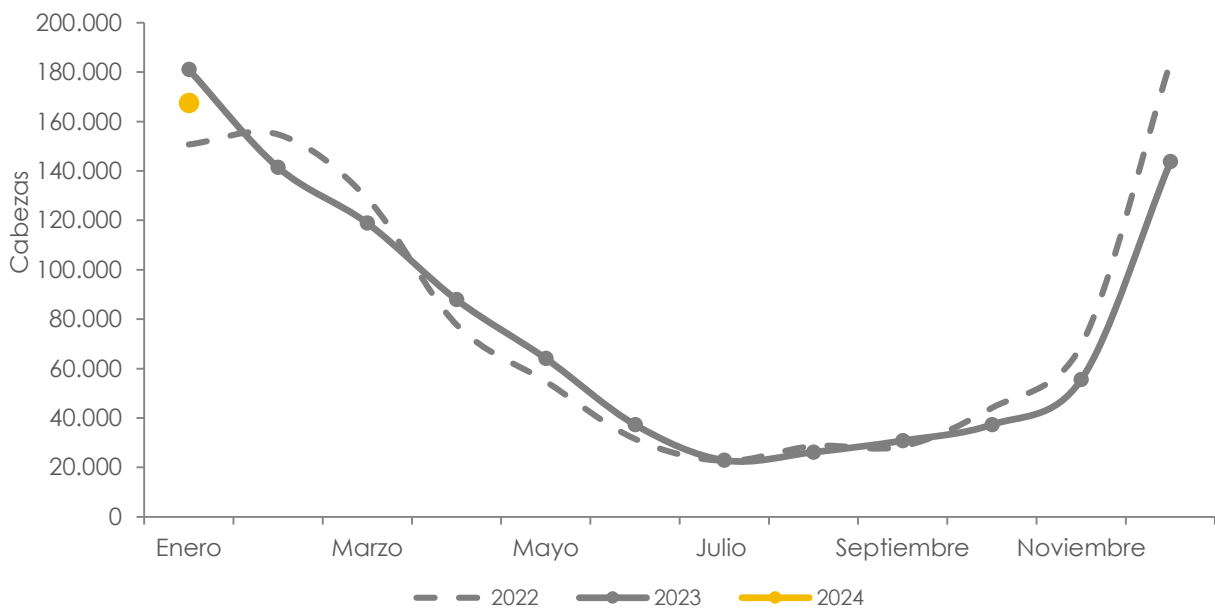
FAENA Y PRODUCCIÓN REGISTRADA DE HACIENDA OVINA

Mes/Año	FAENA		PRODUCCIÓN	
	FAENA Registrada DNCCA (Cabezas)	% CORDEROS	Tn res/hueso	Peso Promedios
2022	975.661	59%	14.940	15
Enero	150.722	78%	1.896	13
Febrero	154.784	60%	2.351	15
Marzo	128.835	40%	2.197	17
Abril	77.737	29%	1.394	18
Mayo	54.749	25%	1.015	19
Junio	31.492	32%	560	18
Julio	22.617	28%	430	19
Agosto	28.617	32%	555	19
Septiembre	28.499	46%	506	18
Octubre	44.070	59%	730	17
Noviembre	69.397	74%	1.015	15
Diciembre	184.142	90%	2.292	12
2023	947.012	59%	14.640	15
Enero	181.043	76%	2.353	13
Febrero	141.441	72%	1.988	14
Marzo	118.858	46%	1.937	16
Abril	87.868	31%	1.551	18
Mayo	64.082	25%	1.193	19
Junio	37.273	26%	722	19
Julio	22.839	32%	429	19
Agosto	26.138	42%	497	19
Septiembre	30.795	54%	514	17
Octubre	37.318	60%	632	17
Noviembre	55.548	66%	866	16
Diciembre	143.810	82%	1.957	14
2024	167.500	76%	2.411	14
Enero	167.500	76%	2.411	14
Febrero				
Marzo				
Abril				
Mayo				
Junio				
Julio				
Agosto				
Septiembre				
Octubre				
Noviembre				
Diciembre				
Variación %				
Mes Actual /Igual Mes Año Ant.	-7,5%	-0,5%	2,5%	7,7%
Mes Actual / Mes Ant.	16,5%	-6,9%	23,2%	2,9%
Acumulado 2024/2023	-7,5%		2,5%	7,7%

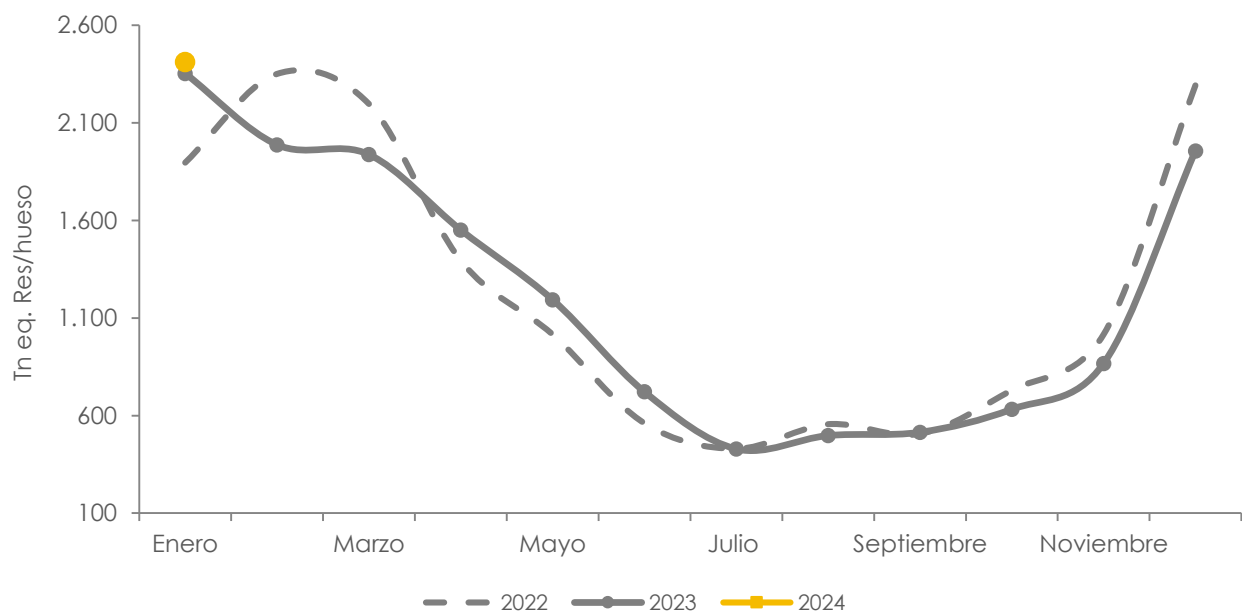


PRINCIPALES INDICADORES DEL SECTOR OVINO Enero 2024

FAENA REGISTRADA DE HACIENDA OVINA (cabezas) – Evolución 2022-2024



PRODUCCIÓN REGISTRADA DE HACIENDA OVINA (Tn res/hueso) – Evolución 2022-2024





PRINCIPALES INDICADORES DEL SECTOR OVINO Enero 2024

EXPORTACIÓN DE CARNE OVINA

Mes/Año	EXPORTACIONES		
	Tn eq.res/hueso	Valor en miles de US\$	Precio US\$/Tn Res con Hueso
2022	4.318	19.957	4.622
Enero	259	937	3.623
Febrero	585	3.812	6.515
Marzo	1.083	5.868	5.419
Abril	807	3.503	4.339
Mayo	356	1.518	4.268
Junio	457	1.844	4.034
Julio	274	885	3.232
Agosto	113	388	3.445
Septiembre	82	203	2.469
Octubre	108	402	3.728
Noviembre	125	472	3.764
Diciembre	70	126	1.815
2023	4.524	17.294	3.823
Enero	318	1.603	5.042
Febrero	723	4.354	6.021
Marzo	712	3.156	4.433
Abril	610	2.241	3.676
Mayo	884	2.519	2.848
Junio	200	640	3.206
Julio	235	608	2.591
Agosto	157	417	2.660
Septiembre	91	311	3.410
Octubre	117	282	2.419
Noviembre	241	651	2.705
Diciembre	237	512	2.158
2024	369	1.442	3.908
Enero	369	1.442	3.908
Febrero			
Marzo			
Abril			
Mayo			
Junio			
Julio			
Agosto			
Septiembre			
Octubre			
Noviembre			
Diciembre			
Variación %			
Mes Actual /Igual Mes Año Ant.	16,1%	-10,0%	-22,5%
Mes Actual / Mes Ant.	55,5%	181,6%	81,1%
Acumulado 2024/2023	16,1%	-10%	-22%

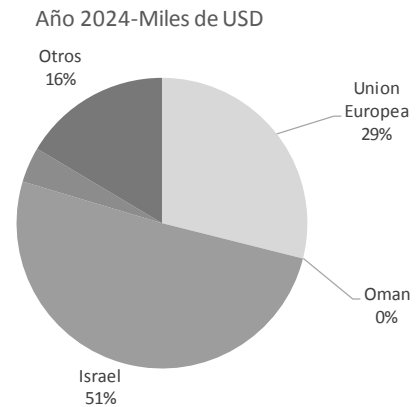
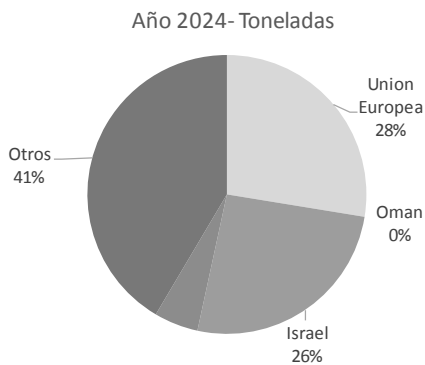
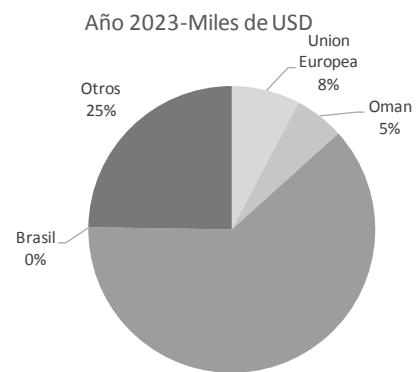
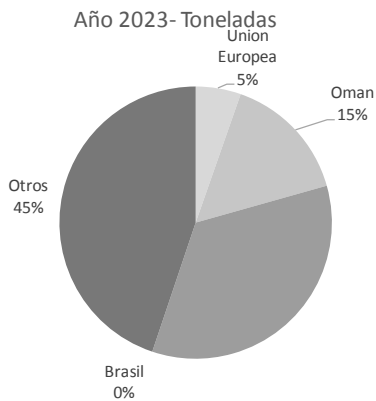
DATOS PROVISORIOS SUJETOS A REVISION



PRINCIPALES INDICADORES DEL SECTOR OVINO Enero 2024

EXPORTACIÓN DE CARNE FRESCA OVINA (en toneladas peso producto y en miles de USD):

EXPORTACIONES	CARNES									
	Toneladas peso producto			Miles de US\$			US\$/Ton			
	2023	2024	Variación %	2023	2024	Variación %	2023	2024	Variación %	
Enero - Enero	316	350	10,5	1.603	1.442	-10,0	5.067	4.124	-18,6	
Clasificación										
Carne congelada con hueso	314	326	3,6	1.586	1.372	-13,5	5.044	4.213	-16,5	
Carne congelada sin hueso	2	24	1.133,5	17	70	314,2	8.700	2.921	100,0	
Carne enfriada con hueso										
Destinos										
Union Europea	17	96	468,4	123	417	237,7	7.280	4.326	-40,6	
Oman	48		-100,0	90		-100,0	1.866		-100,0	
China										
Israel	109	90	-17,4	993	731	-26,3	9.085	8.100	-10,8	
Brasil		18	100,0		57	100,0		3.165	100,0	
Reino Unido										
Otros	142	145	2,3	397	237	-40,2	2.797	1.635	-41,5	





PRINCIPALES INDICADORES DEL SECTOR OVINO Enero 2024

IMPORTACIÓN DE CARNE OVINA

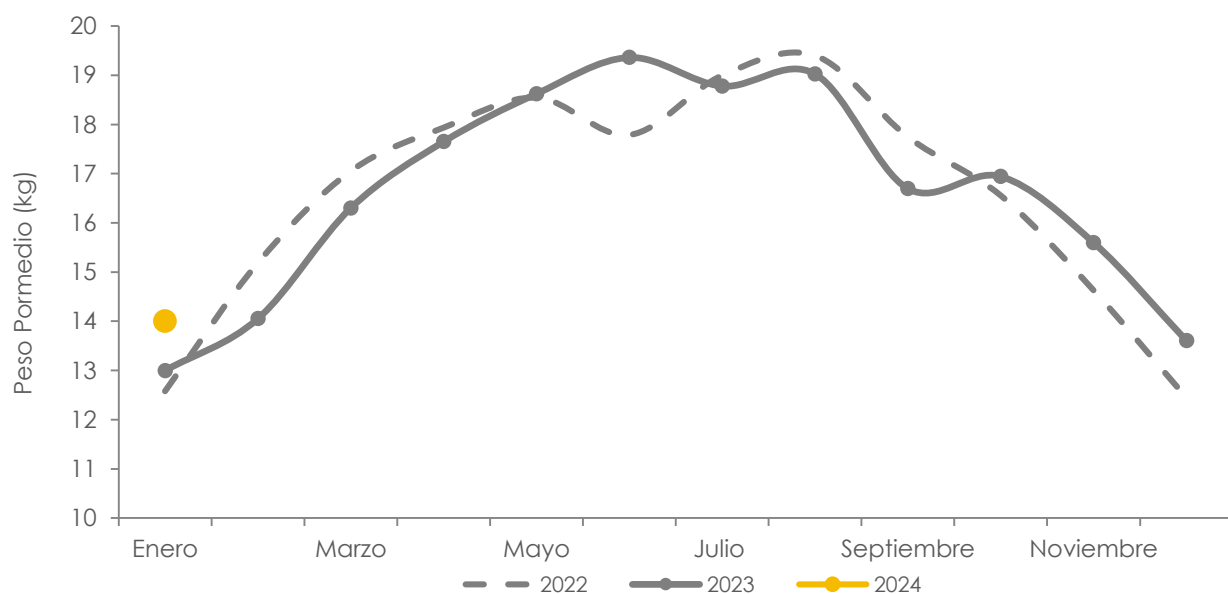
Mes/Año	IMPORTACIONES		
	Tn eq.res/hueso	Valor en miles de U\$S	Precio U\$S/Tn Res con Hueso
2022			
Enero	-	-	-
Febrero	-	-	-
Marzo	-	-	-
Abril	-	-	-
Mayo	-	-	-
Junio	-	-	-
Julio	-	-	-
Agosto	-	-	-
Septiembre	-	-	-
Octubre	-	-	-
Noviembre	-	-	-
Diciembre	-	-	-
2023			
Enero	-	-	-
Febrero	-	-	-
Marzo	-	-	-
Abril	-	-	-
Mayo	-	-	-
Junio	-	-	-
Julio	-	-	-
Agosto	-	-	-
Septiembre	-	-	-
Octubre	-	-	-
Noviembre	-	-	-
Diciembre	-	-	-
2024			
Enero	-	-	-
Febrero	-	-	-
Marzo	-	-	-
Abril	-	-	-
Mayo	-	-	-
Junio	-	-	-
Julio	-	-	-
Agosto	-	-	-
Septiembre	-	-	-
Octubre	-	-	-
Noviembre	-	-	-
Diciembre	-	-	-
Variación %			
Mes Actual /Igual Mes Año Ant.			
Mes Actual / Mes Ant.			
Acumulado 2024/2023			

DATOS PROVISORIOS SUJETOS A REVISION

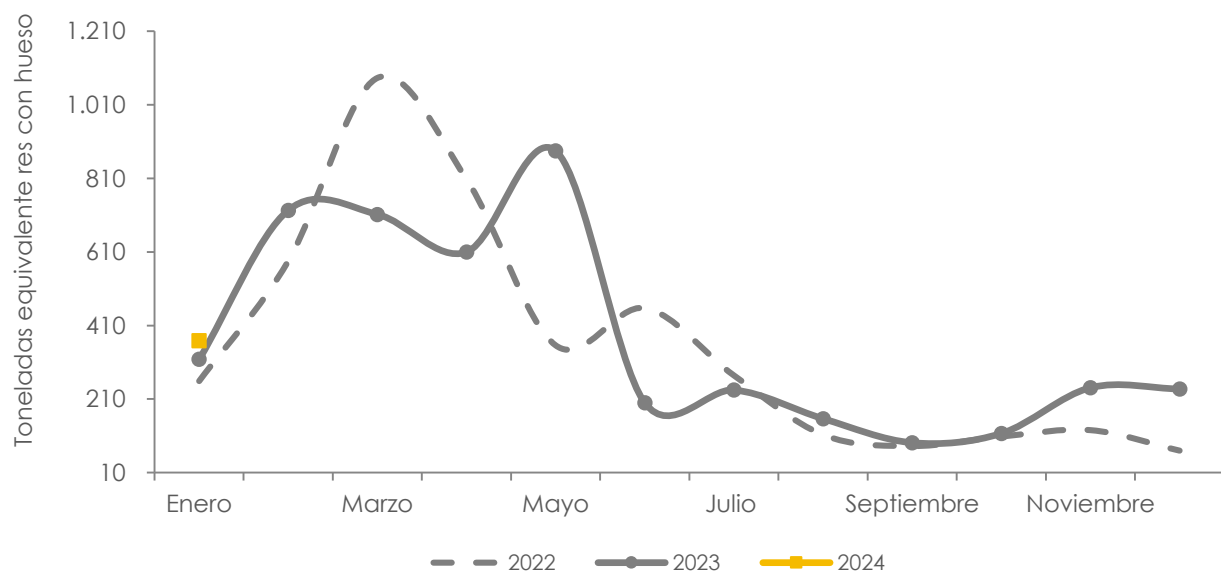


PRINCIPALES INDICADORES DEL SECTOR OVINO Enero 2024

PESO PROMEDIO DE RES OVINA (kg carcasa) – Evolución 2022-2024



EXPORTACIÓN DE CARNE OVINA (Tn res/hueso) - Evolución 2022-2024





PRINCIPALES INDICADORES DEL SECTOR OVINO Enero 2024

FAENA MENSUAL POR CATEGORÍA: 2022-2024 (Cabezas)

Mes/Año	CATEGORIA					Total
	Borrego/a	Capon	Carnero	Cordero/a	Oveja	
ene-22	13.347	6.397	2.692	117.353	10.933	150.722
feb-22	10.910	7.194	1.652	93.300	41.728	154.784
mar-22	2.700	9.567	2.482	51.200	62.886	128.835
abr-22	3.071	9.716	4.329	22.234	38.388	77.737
may-22	2.128	7.932	1.100	13.548	30.041	54.749
jun-22	1.348	2.595	302	10.162	17.085	31.492
jul-22	1.420	3.084	529	6.352	11.232	22.617
ago-22	2.531	2.591	695	9.144	13.657	28.617
sep-22	2.071	3.548	398	13.210	9.272	28.499
oct-22	4.534	4.771	869	25.920	7.976	44.070
nov-22	2.412	6.141	1.825	51.463	7.556	69.397
dic-22	2.886	4.680	2.777	165.419	8.381,00	184.142
TOTAL	49.358	68.216	19.650	579.304	259.134	975.661

Mes/Año	CATEGORIA					Total
	Borrego/a	Capon	Carnero	Cordero/a	Oveja	
ene-23	20.903	6.484	2.939	138.220	12.497	181.043
feb-23	14.570	5.721	1.799	101.219	18.132	141.441
mar-23	2.666	5.208	2.725	54.654	53.605	118.858
abr-23	1.850	6.826	4.555	27.313	47.324	87.868
may-23	3.581	7.437	3.819	15.798	33.447	64.082
jun-23	2.595	4.001	1.597	9.842	19.238	37.273
jul-23	750	2.469	259	7.258	12.103	22.839
ago-23	1.209	2.130	784	11.036	10.979	26.138
sep-23	1.665	1.391	847	16.618	10.274	30.795
oct-23	1.996	2.723	1.193	22.438	8.968	37.318
nov-23	2.227	4.870	908	36.854	10.689	55.548
dic-23	2.772	7.482	3.269	117.454	12.833,00	143.810
TOTAL	56.784	56.742	24.694	558.704	250.088	947.012

Mes/Año	CATEGORIA					Total
	Borrego/a	Capon	Carnero	Cordero/a	Oveja	
ene-24	16.637	6.274	1.491	126.871	16.227	167.500
feb-24						
mar-24						
abr-24						
may-24						
jun-24						
jul-24						
ago-24						
sep-24						
oct-24						
nov-24						
dic-24						
TOTAL	16.637	6.274	1.491	126.871	16.227	167.500

DATOS PROVISORIOS SUJETOS A REVISION Y/O ACTUALIZACIÓN.



PRINCIPALES INDICADORES DEL SECTOR OVINO Enero 2024

FAENA POR PROVINCIA- ANUAL: 2022-2024 (Cabezas)

Año 2022	Faena Registrada	Año 2023	Faena Registrada	Año 2024	Faena Registrada
BUENOS AIRES	140.473	BUENOS AIRES	149.771	BUENOS AIRES	8.490
CATAMARCA	165	CATAMARCA	40	CATAMARCA	-
CHACO	1.457	CHACO	267	CHACO	-
CHUBUT	254.163	CHUBUT	244.396	CHUBUT	24.690
CORDOBA	10.814	CORDOBA	11.345	CORDOBA	478
CORRIENTES	14.571	CORRIENTES	15.188	CORRIENTES	1.124
ENTRE RIOS	6.601	ENTRE RIOS	6.196	ENTRE RIOS	70
JUJUY	-	JUJUY	125	JUJUY	-
LA PAMPA	19.393	LA PAMPA	9.433	LA PAMPA	1.470
MENDOZA	5.607	MENDOZA	6.797	MENDOZA	336
MISIONES	675	MISIONES	551	MISIONES	-
NEUQUEN	3.259	NEUQUEN	4.562	NEUQUEN	249
RIO NEGRO	31.885	RIO NEGRO	18.346	RIO NEGRO	2.564
SAN JUAN	-	SAN JUAN	4	SAN JUAN	-
SAN LUIS	58	SAN LUIS	178	SAN LUIS	27
SANTA CRUZ	430.507	SANTA CRUZ	432.042	SANTA CRUZ	120.374
SANTA FE	2.520	SANTA FE	1.576	SANTA FE	10
SANTIAGO DEL ESTERO	14.076	SANTIAGO DEL ESTERO	12.821	SANTIAGO DEL ESTERO	460
TIERRA DEL FUEGO	39.437	TIERRA DEL FUEGO	33.374	TIERRA DEL FUEGO	7.151
TUCUMAN	-	TUCUMAN	-	TUCUMAN	7
TOTAL	975.661	TOTAL	947.012	TOTAL	167.500

FAENA POR PROVINCIA – Enero – Enero: 2022 -2024 (Cabezas)

ENERO - ENERO 2022	Faena Registrada	ENERO - ENERO 2023	Faena Registrada	ENERO - ENERO 2024	Faena Registrada
BUENOS AIRES	6.588	BUENOS AIRES	11.823	BUENOS AIRES	8.490
CATAMARCA	-	CATAMARCA	-	CATAMARCA	-
CHACO	1.359	CHACO	-	CHACO	-
CHUBUT	24.912	CHUBUT	27.263	CHUBUT	24.690
CORDOBA	218	CORDOBA	1.209	CORDOBA	478
CORRIENTES	424	CORRIENTES	229	CORRIENTES	1.124
ENTRE RIOS	165	ENTRE RIOS	35	ENTRE RIOS	70
JUJUY	-	JUJUY	-	JUJUY	-
LA PAMPA	1.934	LA PAMPA	-	LA PAMPA	1.470
MENDOZA	83	MENDOZA	205	MENDOZA	336
MISIONES	-	MISIONES	10	MISIONES	-
NEUQUEN	40	NEUQUEN	187	NEUQUEN	249
RIO NEGRO	1.555	RIO NEGRO	1.696	RIO NEGRO	2.564
SAN JUAN	-	SAN JUAN	-	SAN JUAN	-
SAN LUIS	-	SAN LUIS	12	SAN LUIS	27
SANTA CRUZ	102.553	SANTA CRUZ	126.732	SANTA CRUZ	120.374
SANTA FE	45	SANTA FE	-	SANTA FE	10
SANTIAGO DEL ESTERO	1.510	SANTIAGO DEL ESTERO	2.527	SANTIAGO DEL ESTERO	460
TIERRA DEL FUEGO	9.336	TIERRA DEL FUEGO	9.115	TIERRA DEL FUEGO	7.151
TUCUMAN	-	TUCUMAN	-	TUCUMAN	7
TOTAL	150.722	TOTAL	181.043	TOTAL	167.500

DATOS PROVISORIOS SUJETOS A REVISION Y/O ACTUALIZACIÓN.





PRINCIPALES INDICADORES DEL SECTOR OVINO Enero 2024

SECRETARÍA DE AGRICULTURA, GANADERÍA Y PESCA
SUBSECRETARÍA DE GANADERÍA Y PRODUCCIÓN ANIMAL
COORDINACIÓN DE ANÁLISIS PECUARIO

